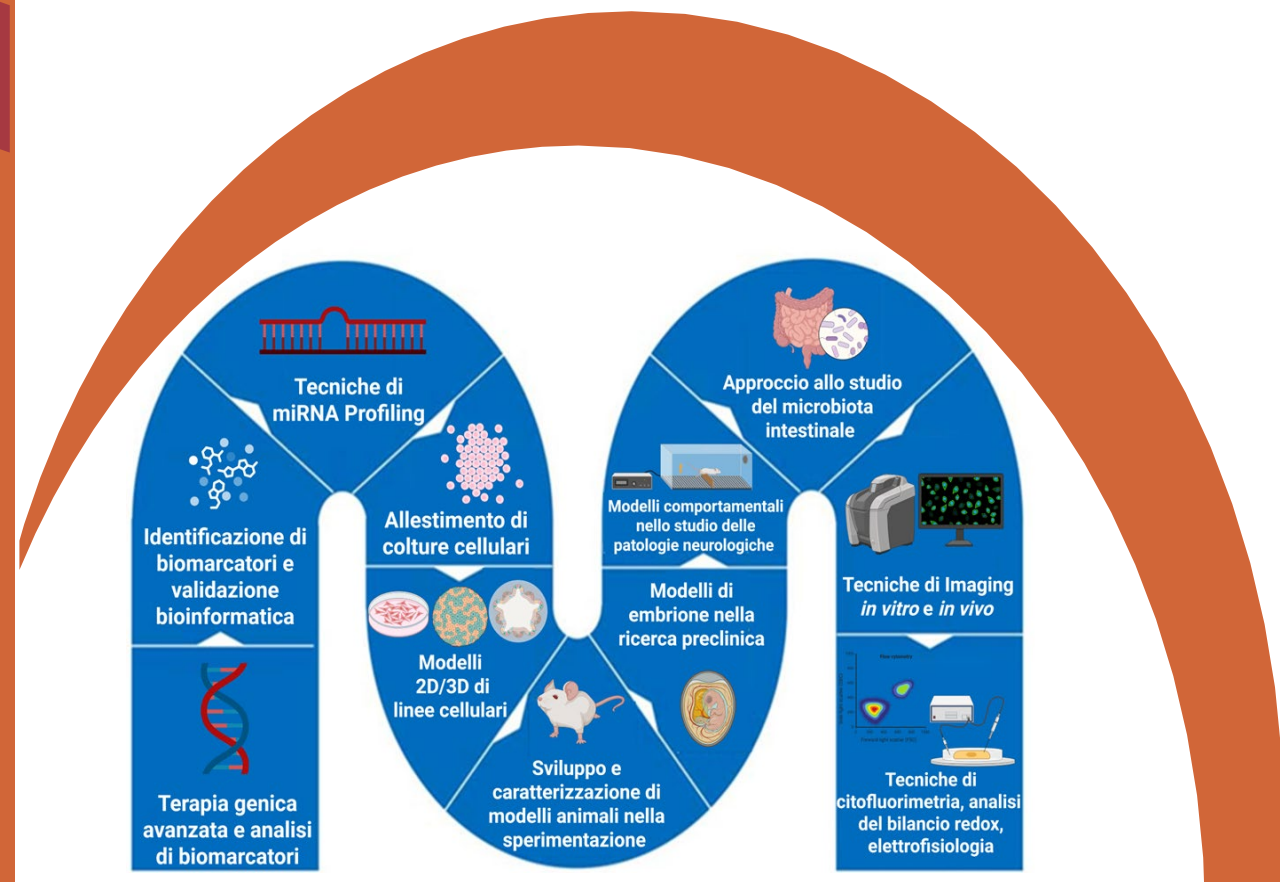


## Advanced Preclinical Models

Dipartimento di Farmacia

**OLTRE IL LABORATORIO:  
Le Frontiere della Ricerca Biomedica tra  
modelli innovativi e sviluppo di terapie su  
misura**



Corso di Alta Formazione

## Advanced Preclinical Models

Dipartimento di Farmacia

### Obiettivi del corso

Il corso di Alta Formazione, nato nell'ambito del Progetto di Eccellenza TRAVEL, offre una formazione avanzata sui principi fondamentali della ricerca preclinica, con focus sui modelli più innovativi impiegati nella ricerca biomedica. I partecipanti acquisiranno competenze nelle tecniche sperimentali biomediche e nella progettazione di disegni sperimentali complessi.

### Contenuti principali

- Tecniche avanzate di biochimica, biologia molecolare e cellulare/tissutale per lo sviluppo di modelli patologici e l'elaborazione di strategie diagnostiche e terapeutiche innovative.
- Sviluppo e utilizzo di modelli animali ad alta rilevanza traslazionale per lo studio della patogenesi delle malattie umane e la validazione di nuove strategie terapeutiche.
- Introduzione alle Scienze OMICHE e alla Bioinformatica applicata alla biomedicina.

### Modalità di erogazione

- Corso teorico-pratico

### Destinatari

Il corso è rivolto a laureati magistrali in discipline tecnico-scientifiche (classi: LM06, LM09, LM13, LM41, LM75) o titoli accademici equipollenti conseguiti all'estero.

### Date, iscrizioni

- Candidature aperte fino alle ore 12:00 del 18 gennaio 2026
- Numero massimo di partecipanti: 20
- Inizio delle lezioni: 23 gennaio 2026

Per tutti i selezionati sono finanziate altrettante borse di studio per supportare la frequenza.

### Profilo in uscita

Lo studente acquisirà una solida preparazione sui principi fondamentali della ricerca preclinica fino ai modelli più avanzati impiegati nella ricerca biomedica.

### Sede di svolgimento

Dipartimento di Farmacia, Via Domenico Montesano, 49  
80131 Napoli

Scopri di più

